

SÜRE : 3

HÜZZÂM ŞARKI

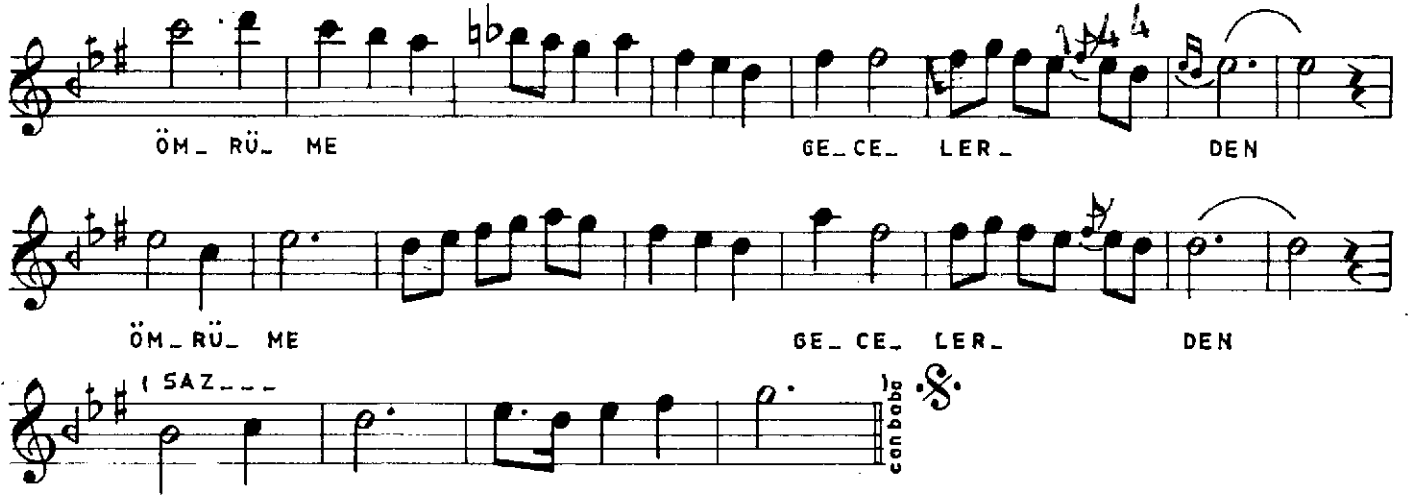
GÖZLERİN ELE VERDİ AŞKINI BAKIŞIYLA

♩ = 144 SEMÂÎ

MÜZİK : NİHAT ADLİM

SÖZ : GÜNSEL ÇELİK OĞLU

GÖZ LE RİN E LE VER Dİ
AŞ KI NI BA KI ŞIY LA
AŞ KI NI BA KI ŞIY LA
11 SAZ ---) 2 (SAZ ---)
DAĞ LI YOR SEV Gİ NE BU GÖN HAS RET LÜ MÜ ÇE KEN
KOR Gİ Bİ YA KI ŞIY LA
GÖN LÜ ME A KI ŞIY LA
KOR Gİ Bİ YA KI ŞIY LA
GÖN LÜ ME A KI ŞIY LA (SON)
11 SAZ ---) 2 (SAZ ---)
(SAZ ---)
YE Nİ BİR GÜ NEŞ DOĞ DU



GÖZLERİN ELE VERDİ AŞKINI BAKIŞIYLA
DAĞ LIYOR BU GÖNLÜMÜ, KOR GİBİ YAKIŞIYLA
YENİ BİR GÜNEŞ DOĞDU ÖMRÜME GECELERDEN
SEVGİNE HASRET ÇEKEN GÖNLÜME AKIŞIYLA

GÜNSEL ÇELİKOĞLU

HECE : 7+7